



Welkom bij LATER

Leontien Kremer
Voorzitter SKION LATER

#LATERvoorLATER
@Skionlater
@leontienkremer
@vokk
.....





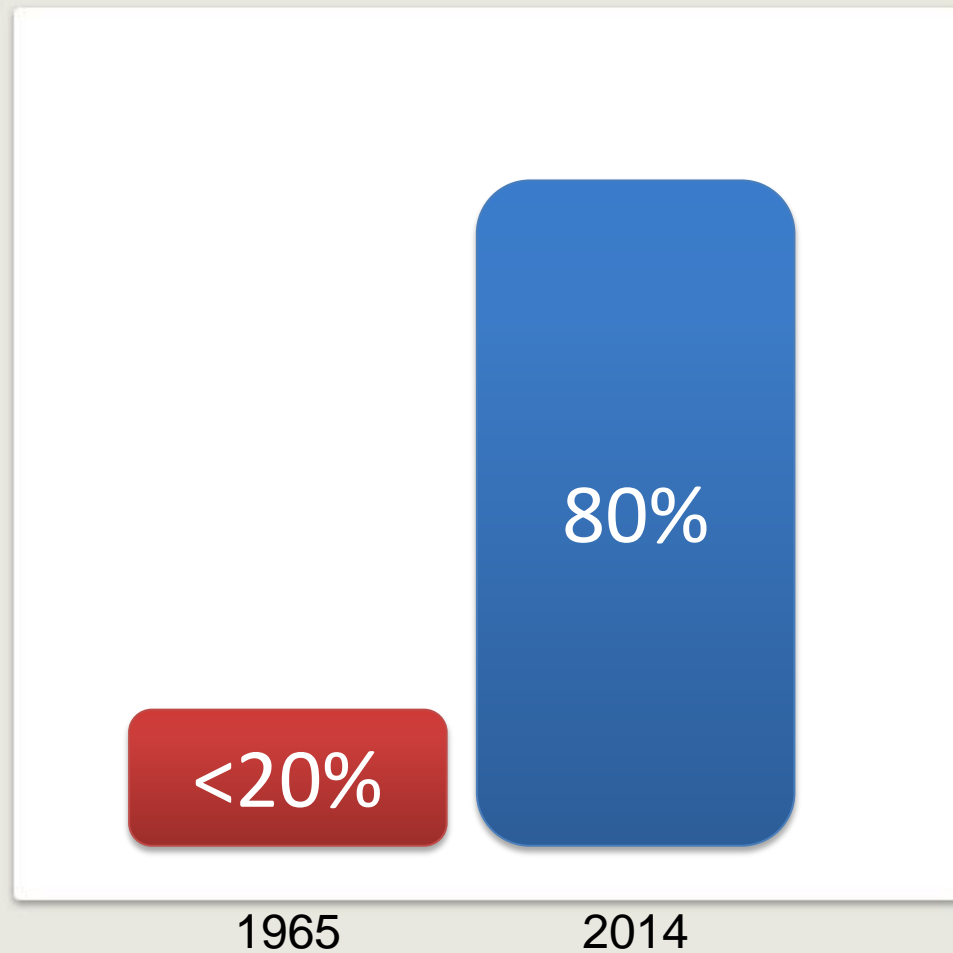
PRESENTATIE

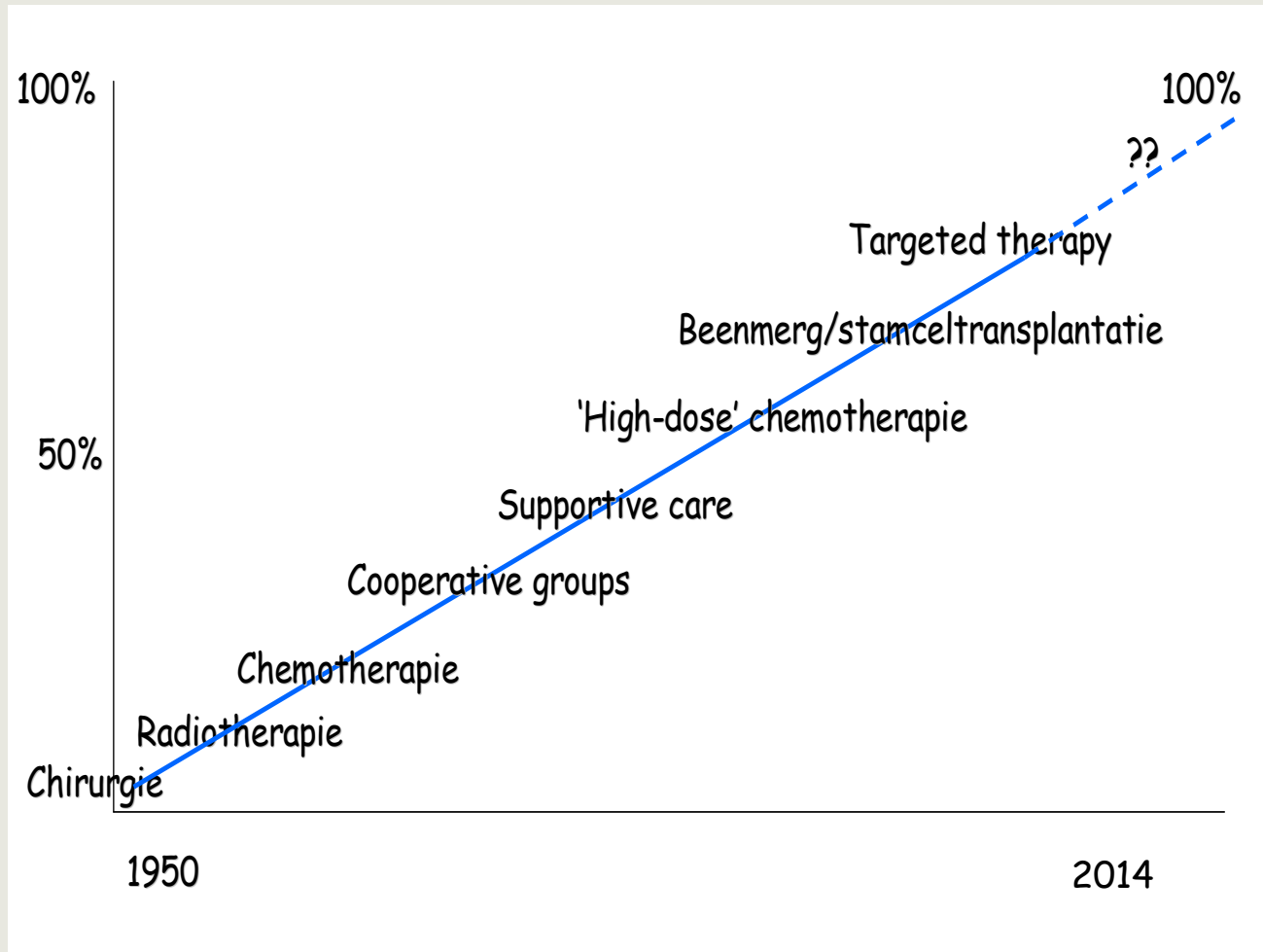
- **ALGEMEEN**
 - Kinderkanker verleden & heden
 - Late effecten
- SKION LATER Zorg
- SKION LATER onderzoek

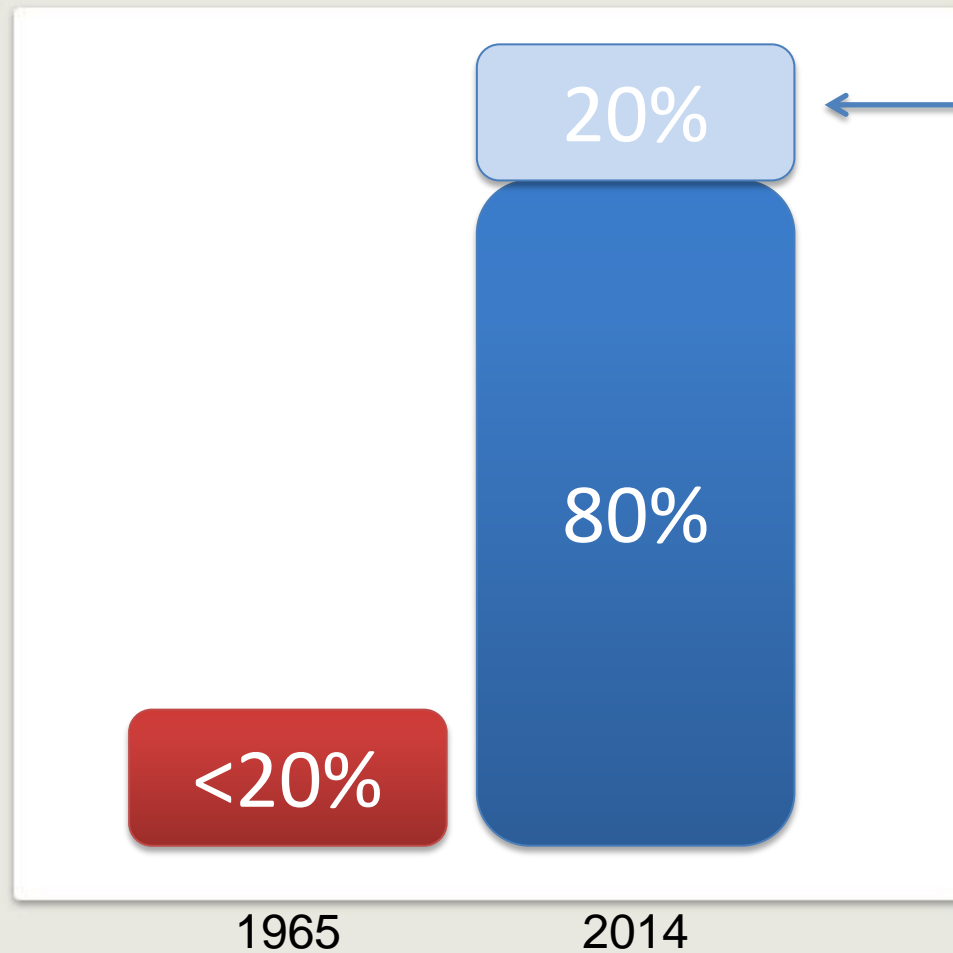


PRESENTATIE

- **ALGEMEEN**
 - Kinderkanker verleden & heden
 - Late effecten
- SKION LATER Zorg
- SKION LATER onderzoek





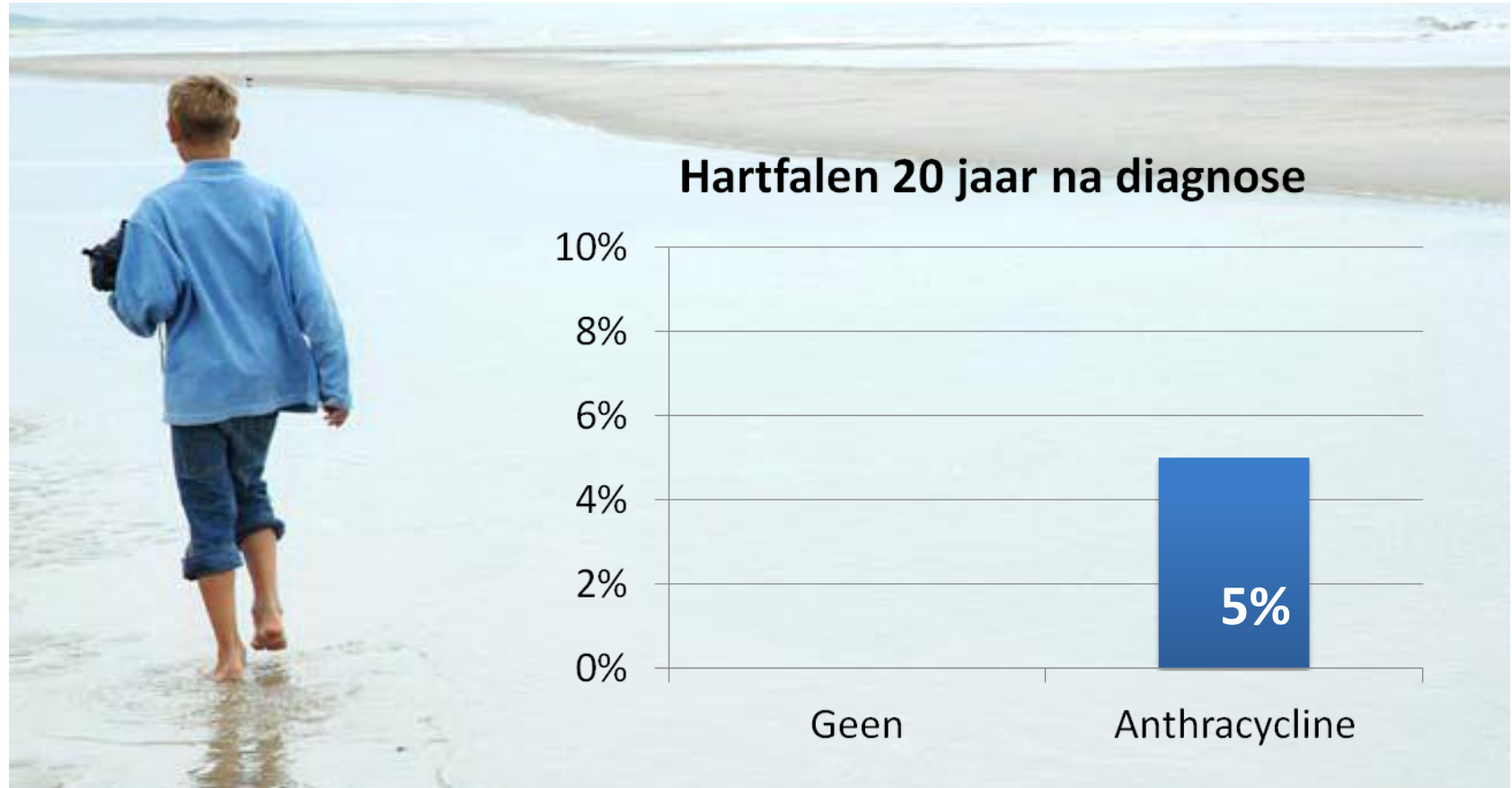




Geenen et al. JAMA. 2008

1362 survivors na kinderkanker Amsterdam
Gemiddelde leeftijd: 28 jaar

- ◆ 20% had geen 'gezondheidsproblemen'
- ◆ 75% had 1 of meer 'gezondheidsproblemen'
- ◆ 50% had 3 of meer 'gezondheidsproblemen'
- ◆ 40% had >1 'ernstige gezondheidsprobleem'





SKION LATER

Nationale samenwerking
tussen behandelaars & survivors & onderzoekers

SKION LATER zorg

- ◆ Patientenzorg: LATER poliklinieken
- ◆ Voorlichting

SKION LATER studie

- ◆ Wetenschappelijk onderzoek



PRESENTATIE

- ALGEMEEN
 - Kinderkanker verleden & heden
 - Late effecten
- SKION LATER Zorg
- SKION LATER onderzoek



Vraag

Wie komt er op een LATER polikliniek?

◆ JA

◆ NEE



Stelling

De LATER poli is er alleen voor wetenschappelijk onderzoek

◆ JA

◆ NEE



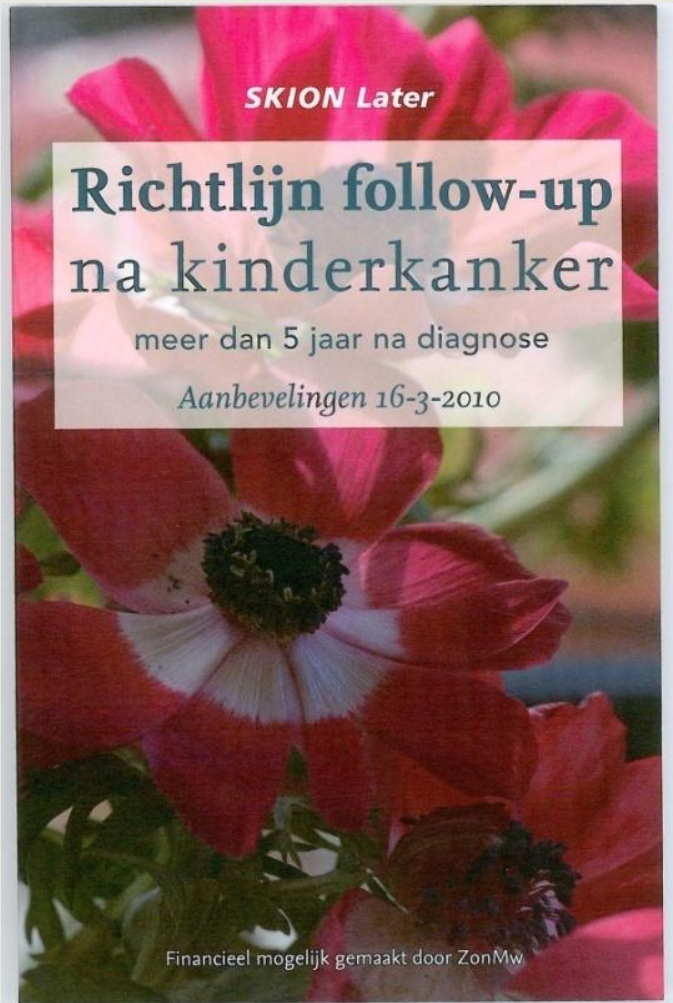
SKION LATER zorg: voor dat wat we weten

Voorlichting & adviezen

Screening volgens de richtlijn

Behandeling bij klachten & late effecten

SKION LATER studie: voor dat wat we niet weten



SKION LATER zorg:
voor dat wat we WEL weten





Introductie

Late effecten na kinderkanker

Poliklinieken

AMC

Vumc

LUMC

ErasmusMC

UMCG

UMC StRadboud

UMCU/WKZ

Richtlijn follow-up na kinderkanker

Wetenschappelijk onderzoek

Veelgestelde vragen

Poliklinieken

De LATER poliklinieken

In elk kinderoncologisch centrum in Nederland bestaat een aparte polikliniek voor overlevenden van kinderkanker, de polikliniek LATER (in sommige centra voorheen PLEK of KLEP). Deze poliklinieken besteden speciale aandacht aan de late effecten van behandeling van kinderkanker.

De LATER poliklinieken in de verschillende centra hebben hun eigen "lokale" structuur. Klik op de naam van het ziekenhuis voor meer informatie:

[AMC/EKZ Amsterdam](#)

[LUMC Leiden](#)

[UMCG/Beatrix Groningen](#)

[ErasmusMC/Sophia Rotterdam](#)

[UMCU/WKZ Utrecht](#)

[VUMC Amsterdam](#)

[UMC St Radboud Nijmegen](#)

Waarom een LATER polikliniek?

Late effecten kunnen nog jaren na de behandeling ontstaan. Daarom is het belangrijk dat er gedurende het hele leven goede controle plaatsvindt. Zo kunnen bepaalde problemen opgespoord worden (soms nog voor er klachten optreden) zodat tijdige behandeling of gerichte adviezen gegeven kunnen worden.



SKION LATER studie
voor dat wat we niet weten

SKION LATER onderzoek



SKION LATER zorg: voor dat wat we weten

SKION LATER studie: voor dat wat we niet weten

Wie loop risico op welke late effecten?

Hoe kunnen we dat vroeg opsporen?

Welke behandelingen kunnen we geven?



SKION LATER zorg: voor dat wat we weten:

- ◆ Voorlichting kan ik een probleem krijgen met mijn hart?
- ◆ Screening heb ik een probleem met mijn hart?
- ◆ Behandeling Ik heb een hart dat minder goed pompt:
welke medicijnen moet ik krijgen?

SKION LATER studie: voor dat wat we niet weten:

- ◆ Welke behandelingen geven hartschade?
- ◆ Welke diagnostiek moet er gedaan worden?
- ◆ Welke behandeling moet er gegeven worden?



SKION LATER STUDIE 6000 overlevenden 1966-2001 Lichamelijke en psychosociale late effecten

1. VRAGENLIJSTEN; 2013
2. UITNODIGING VOOR POLIKLINIEK; 2014
 - ◆ Extra onderzoek bijvoorbeeld
 - ◆ Extra bloedonderzoek
 - ◆ Extra vragenlijsten

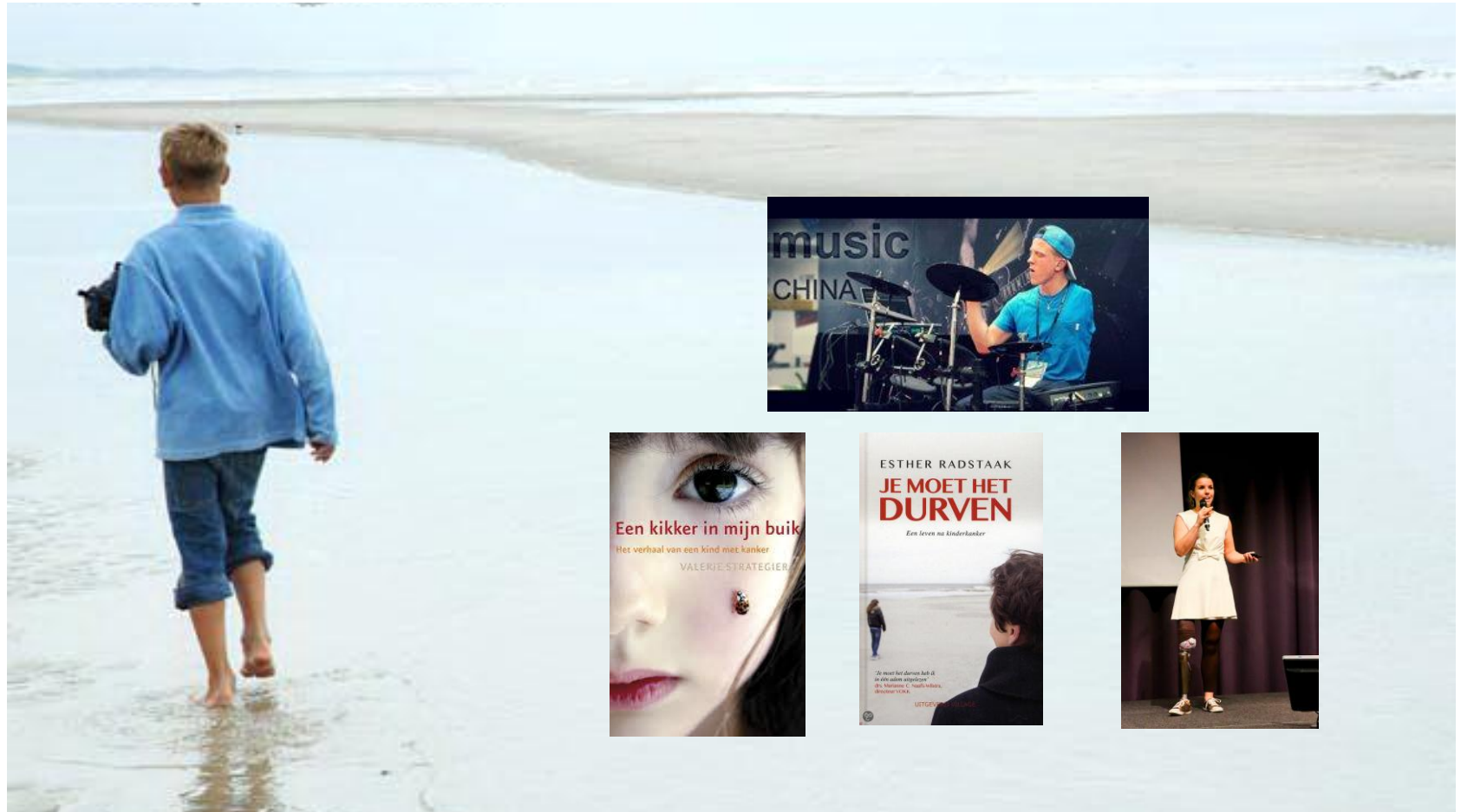
SKION LATER STUDIE



SKION LATER STUDIE

1. Vragenlijst: eerste resultaten: volgend jaar
 1. Hartschade
 2. Tweede tumoren
 3. Vruchtbaarheid
 4.

2. Polibezoek en SKION LATER STUDIE
 1. Deelname
 2. Financiering





Laat uw stem horen!